

なぜ、わざわざ

# 健康を害する家を選ぶのか？

室内空気が知らず知らずに汚れている？

一生に一度の家づくり「そんなもの」でいいですか？ 大手ハウスメーカーだから良材を使ってる？

## 中区湊 × 南区泉田 木の家2会場同時見学会

2.24(Sat)・25(Sun) 11:00~17:00

昔の住まいは、地元の職人が地元の木や土を使って四季の変化に対応する家を建てていました。やがて、売れるための住宅が多くを占め、建材に含まれる化学物質やカビ、ダニなどによる汚染、過乾燥や結露による湿度環境など空気質の悪化から、化学物質過敏症や喘息など家で暮らすことで健康を損なう人が急増しました。健康と住まいの環境には深いつながりがあります。「大切な家族を病気や災害から守りたい。」家族が想う気持ちと同じように「健康で30年、50年後も安心して暮らせる家を建てたい。」その想いは、創業から35年経った現在も変わることなく、さらに安全で安心、そして健康的に暮らせる家づくりを行うことが私たちの使命だと考えております。伐採後、樹齢によっては100年以上も強度が増し続けると言われる檜を“家を支える土台、床下、柱に使い、室内にも天然木を多用した”こだわりいっぱいの家づくり！新築の湊の家、そして10年経ち木の味わいが魅力的な泉田の家…木の住まいの新築時の美しさや香りと、10年経っても魅力いっぱいの家…見てみませんか？

### 岡山市中区湊

新築  
4LDK



■土地面積  
173.85㎡ (52.58坪)  
有効面積 (61.68坪)

■建物面積  
106.41㎡ (32.18坪)

ナビ住所 岡山市中区湊 274-4

分譲モデル  
住宅

価格  
3,110万円 (税込)

●所在/岡山市中区湊 270-4、274-4 ●築年月/平成 30年 1月 ●構造/木造ガルバリウム鋼板葺 2階建 ●学区/旭操小、操南中 ●道路/角地、南側4m、西側6m ●交通/岳バス停徒歩 14分 ●備考/オール電化、リビングエアコン有、造作家具多数 ●引渡/相談 ●取引態様/売主



キッチン背面にはマガジンラックや収納棚があり、新聞や絵本などオシャレに収納できてとっても便利！



主寝室の一角には収納付デスクを造り付け！本や小物をディスプレイできる棚もジャストサイズがGOOD！



テレビボードとローテーブルは、無垢フロアのナチュラルな空間に合わせて棟梁が作製したオリジナル！



上はディスプレイが楽しめるニッチ！下は扉付きの収納を造り付けた機能たっぷりの1階トイレ！

### 岡山市南区泉田

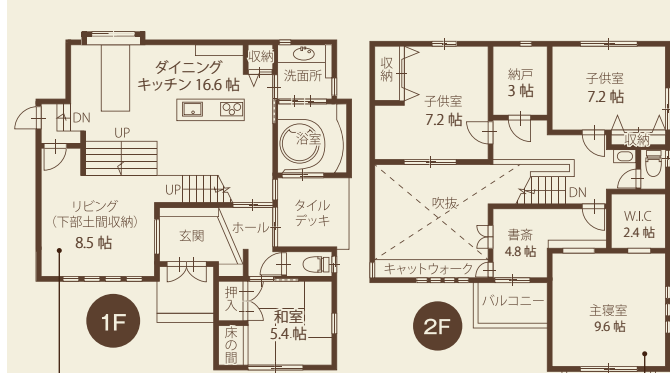
築後10年  
4SLDK



■土地面積  
236.85㎡ (71.64坪)

■建物面積  
188.05㎡ (56.88坪)  
(事務所部分除く)

ナビ住所 岡山市南区泉田 2-5-16



人気のスキップフロア、下は大容量の土間収納！外断熱で高性能の年中快適な空間です。

自然素材に囲まれたさわやかな空間

鉛色に変化した檜の天井、杉の床。やさしい色合いも魅力的です。

100組のお客様が利用された



無料宿泊体験実施中

倉敷市  
茶屋町  
モデルハウス

同日開催10:00~16:00

玄関から1歩中に入ると約5帖の広々土間リビング。1段上がった約19.5帖のフロアリビング。隣接する和室全て合わせると約29帖の広々空間。吹き抜けを通して2階の部屋ともつながりを感じる事ができます。

東南角地  
陽当り良

ナビ住所 倉敷市茶屋町601番2

【分譲モデル住宅販売中】

価格 40,700,000円 (税込)

●所在/倉敷市茶屋町1864番30 ●築年月/平成 29年11月 ●土地面積/173.05㎡ (52.34坪) ●延床面積/122.34㎡ (37.00坪) ●間取り/4SLDK+土間リビング ●構造/木造瓦葺2階建 ●学区/茶屋町小・東陽中 ●道路/南側4.75m、東側6m ●交通/JR茶屋町駅徒歩15分 ●備考/公共下水、エアコン2台 (床置き・壁掛け) ●取引態様/売主

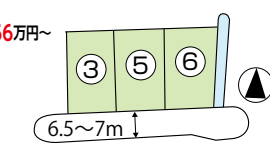
### 売地情報

広々敷地で駐車スペースも楽々！家庭菜園もOK!

岡山市 北区 川入 1,182.56万円~

●所在/岡山市北区川入808-3 ●地目/田 ●用途地域/調整 ●建築率/60% ●容積率/200% ●学区/吉備小・吉備中 ●道路/南 6.5~7m ●交通/中国学園入口バス停徒歩10分 ●備考/水道30万円、開発費47万円、合併浄化槽、建築条件付 ●取引態様/仲介

★全区画南道路で日当たり良好



号地	面積㎡	坪	坪単価(万円)	価格(万円)
3	246.27	74.49	16	11,918,400
5	244.35	73.91	16	11,825,600
6	242.48	73.35	17	12,469,500

岡山市 中区 湊 880万円

●所在/岡山市中区湊 ●土地面積/415.29㎡ (125.62坪) ●地目/原野 ●用途地域/第1種低層 ●建築率/50% ●容積率/100% ●学区/富山小・富山中 ●道路/南西4.5m ●交通/池の内バス停徒歩7分 ●備考/宅造規制区域内、上水道引込要、合併浄化槽、更地渡し ●取引態様/仲介

岡山市 中区 湊 1,200万円

●所在/岡山市中区湊 ●土地面積/287㎡ (86.81坪) ●地目/山林 ●用途地域/第1種住居 ●建築率/60% ●容積率/200% ●学区/富山小・富山中 ●道路/北4m、東2m ●交通/池の内バス停徒歩3分 ●備考/宅造規制区域内 ●取引態様/仲介

20年、30年経っても住む人を守り家の資産価値を守る家 地元の職人が心を込めて作ります



宅地建物取引業者免許/岡山県知事(10)2689号

有限会社 開成不動産

岡山県知事許可(般-29)第16860号

株式会社 木の城いちばん

小さなことでも家づくりのことなら、お気軽にお問合せ下さい。

【倉敷本社】 倉敷市堀南628-12(大高小学校南側)

【岡山支店】 岡山市南区泉田2丁目5-16(わたなべ生鮮館向かい)

社員募集

ワクワクする感動の家づくり! 私たちと一緒に共有しませんか

0120-311-461

0800-200-9333

木の城いちばん

検索